

CONSULTA DESCRIPTIVA Y GRÁFICA DE DATOS CATASTRALES  
BIENES INMUEBLES DE NATURALEZA RÚSTICA

Municipio de SACEDON Provincia de GUADALAJARA

REFERENCIA CATASTRAL DEL INMUEBLE  
19297A005002320000OF

## DATOS DEL INMUEBLE

## LOCALIZACIÓN

Polígono 5 Parcela 232

HOYO REDONDO. SACEDON [GUADALAJARA]

## USO LOCAL PRINCIPAL

Agrario

## AÑO CONSTRUCCIÓN

--

## COEFICIENTE DE PARTICIPACIÓN

100,000000

## SUPERFICIE CONSTRUIDA [m²]

--

## DATOS DE LA FINCA A LA QUE PERTENECE EL INMUEBLE

## SITUACIÓN

Polígono 5 Parcela 232

HOYO REDONDO. SACEDON [GUADALAJARA]

## SUPERFICIE CONSTRUIDA [m²]

--

## SUPERFICIE GRÁFICA PARCELA [m²]

3.331

## TIPO DE FINCA

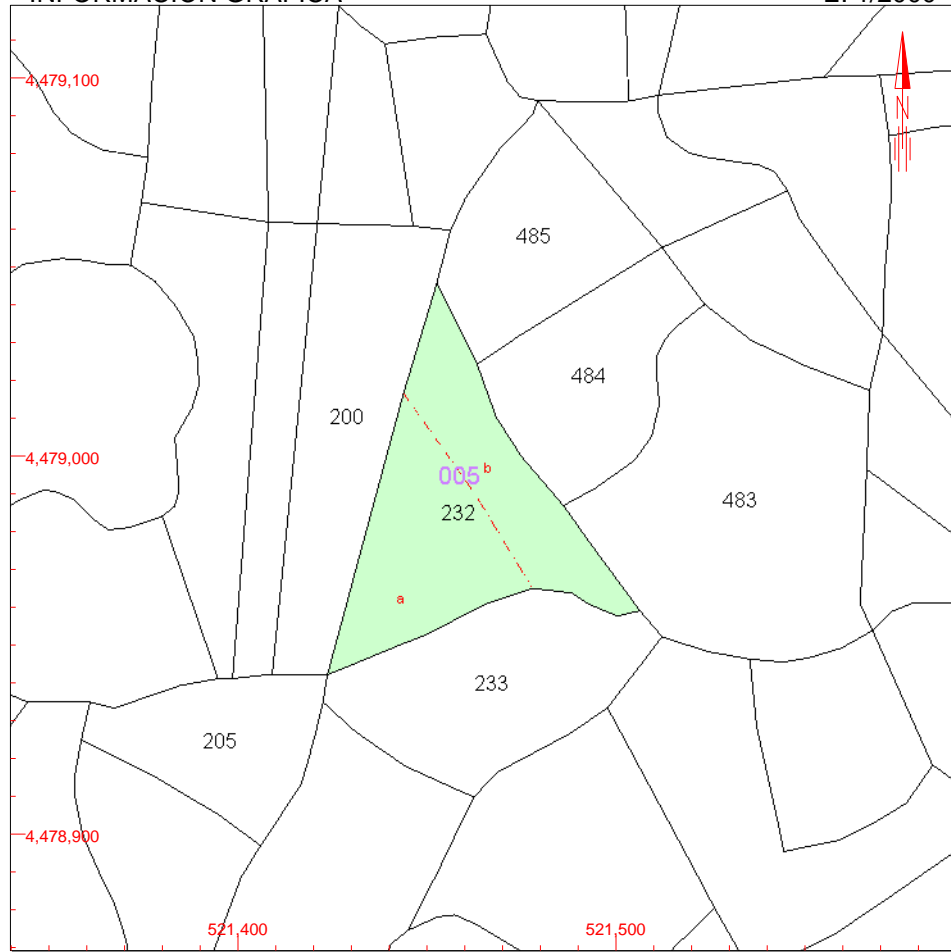
--

## SUBPARCELAS

Subparcela	CC	Cultivo	IP	Superficie [Ha]
a	O-	Olivos secano	03	0,1810
b	MB	Monte bajo	00	0,1521

## INFORMACIÓN GRÁFICA

E: 1/2000



Este documento no es una certificación catastral, pero sus datos pueden ser verificados a través del 'Acceso a datos catastrales no protegidos' de la SEC.

521,500 Coordenadas U.T.M. Huso 30 ETRS89

- Límite de Manzana
- Límite de Parcela
- Límite de Construcciones
- Mobiliario y aceras
- Límite zona verde
- Hidrografía

Lunes , 5 de Septiembre de 2016